

檔 號：
保存年限：

教育部國民及學前教育署 函

地址：41341臺中市霧峰區中正路738之4號
傳 真：02-23970771
聯絡人：姚湘寧
電 話：02-77367493

受文者：桃園市政府教育局

發文日期：中華民國108年6月11日
發文字號：臺教國署國字第1080053762號
速別：普通件
密等及解密條件或保密期限：
附件：實施計畫、交通及住宿規則說明（0053762A00_ATTCH1.pdf、
0053762A00_ATTCH2.pdf）

主旨：有關本署委請國立臺灣師範大學辦理「十二年國教課綱國民中小學標準本位評量計畫」國中種子講師推廣工作坊一案，詳如說明，請查照。

說明：

- 一、依據國立臺灣師範大學(以下簡稱臺師大)108年5月10日師大心測中字第1081012734號函辦理。
- 二、本署委請臺師大辦理「十二年國教課綱國民中小學標準本位評量計畫」(以下簡稱本計畫)，為儲備各直轄市、縣(市)政府推動本計畫之核心人才，訂於本(108)年8月至11月辦理旨揭工作坊，實施計畫如附件1，活動相關訊息如下述：

(一)辦理日期：108年8月至11月。

(二)參加對象：

1、未具本計畫種子講師證書之國民中學中央輔導團及地方國教輔導團團員1至2位。

2、以縣(市)為單位，所屬國中數學、歷史、地理、公民與社會、生活科技、資訊科技及地

電子文
騎

8

A041400_國中108/06/11 13:51



121080050112 有附件

代表1至2位。若貴縣(市)於部分領域/科目礙難推派教師代表，敬請函覆臺師大心測中心說明原因，並副知本署。

(三)報名方式：一律採線上報名，報名期間為108年6月17日起至每場次前7個工作天，報名網址為<https://www.sbasa.ntnu.edu.tw/Application/Application10808002.aspx>。

(四)活動地點：國立臺灣師範大學校本部(地址：臺北市大安區和平東路一段162號)。

(五)交通及住宿規則說明詳如附件2。

(六)研習時數：各科目分別辦理初階2天，高階2天，共4天推廣課程；將依實際出席情況彈性核發研習時數，全程參與者核發24小時研習時數。

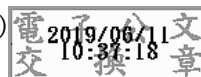
(七)旨揭工作坊之行前需知或日期異動將以電子郵件通知；另為響應環保，敬請自行攜帶環保杯。

三、敬請貴局(府)依說明二之(二)推派所屬教師出席旨揭工作坊，並請同意核予公(差)假出席及協助課務調整。

四、貴局(府)函轉所屬學校時，敬請副知臺師大心測中心。各場次工作坊相關問題請洽臺師大心測中心承辦人員蘇逸娟小姐：yichsu@rcpet.ntnu.edu.tw，電話：02-2362-0770轉233。

正本：各直轄市政府教育局及各縣市政府

副本：國立臺灣師範大學、本署國中小組(均含附件)



依分層負責規定授權單位主管決行