

檔 號：
保存年限：

國立彰化師範大學 函

地址：500彰化市進德路一號
聯絡人：林秋敏
聯絡電話：04-7232105#3215
傳真：(04)7211192
電子信箱：nhmath@nhmath.com

受文者：桃園市立經國國民中學

發文日期：中華民國108年2月15日
發文字號：數學字第1083200096號
速別：速件
密等及解密條件或保密期限：
附件：如文 (A095K0000Q108320009600-1.pdf)

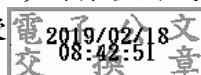
主旨：本校承辦教育部國教署「數學新世界教師種子生根計畫」，於107學年度下學期辦理多場「教師數學專業增能研習(國中小場次)」，原附件更正(詳如說明)，請查照。

說明：

- 一、依據本校108年2月12日數學字第1083200084號辦理。
- 二、原附件南區國中課程(一)高雄市龍肚國中場次，全教網代碼【2467159】108年2月27日(週一)更正為(週三)。
- 三、惠請鼓勵數學科教師踴躍參加並准允參加教師申請公(差)假並協助其調、補課或排代事宜。

正本：基隆市各國民中學、新北市各國民中學、臺北市各國民中學、宜蘭縣各國民中學、桃園市各國民中學、新竹縣各國民中學、新竹市各國民中學、苗栗縣各國民中學、臺中市各國民中學、彰化縣各國民中學、南投縣各國民中學、雲林縣各國民中學、嘉義市各國民中學、嘉義縣各國民中學、臺南市各國民中學、高雄市各國民中學、屏東縣各國民中學、臺東縣各國民中學、花蓮縣各國民中學、金門縣各國民中學、連江縣各國民中學、澎湖縣各國民中學、基隆市各國民小學、新北市各國民小學、臺北市各國民小學、宜蘭縣各國民小學、新竹縣各國民小學、新竹市各國民小學、苗栗縣各國民小學、臺中市各國民小學、彰化縣各國民小學、南投縣各國民小學、雲林縣各國民小學、嘉義市各國民小學、嘉義縣各國民小學、臺南市各國民小學、高雄市各國民小學、屏東縣各國民小學、臺東縣各國民小學、花蓮縣各國民小學、金門縣各國民小學、連江縣各國民小學、澎湖縣各國民小學

副本：本校數學系施皓耀副教授



教務處 108/02/18 10:16



1080001097

有附件